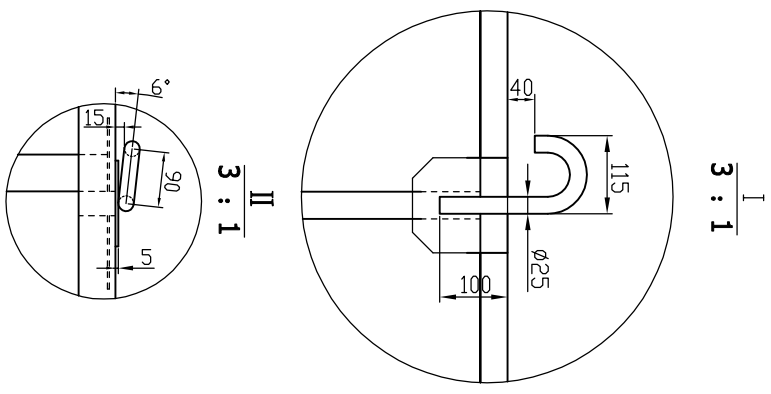
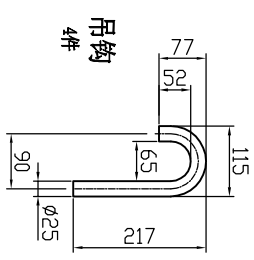
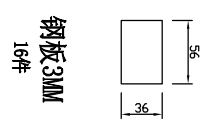
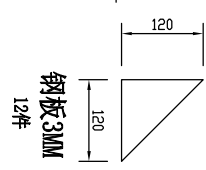
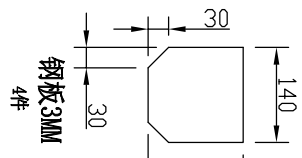


方管开料尺寸:

- |                |    |
|----------------|----|
| 1、60X60X3X620  | 4条 |
| 2、60X40X3X5994 | 4条 |
| 3、60X40X3X620  | 8条 |
| 4、60X40X3X974  | 8条 |



技术要求:

- 1、焊接后打磨焊接口，保持平整、无沙眼；
- 2、所有方管必须用3mm板封头；
- 3、整体先喷防锈柒后喷300℃高温银色油漆；
- 4、内侧安装280℃中温毛毡（两侧共12条，50X6X650/条）拉钉头高度请勿高过毛毡面，防止碰伤铝材。

设计	林安双	设备名称	挤压料框	材料	焊接件
绘图		部件名称		重量	
审核		零件名称	6米	件数	
日期		图号	CP-02	比例	